



*Meuble assistant*  
**Gamme 5060-5061**  
**5060**

**CARINA**  
*Medical*



**CE**  
ISO 9001  
ISO 13485

## DESCRIPTION TECHNIQUE

- Meuble assistant compact en polyéthylène
- Equipé de :
  - 1 tiroir spécialement étudié pour le petit équipement (poids supportable 3kg)
  - 1 tiroir inférieur grosse capacité (poids supportable 7kg)
  - 2 plateaux
- Support bouteille et serviette inclus
- Sur 4 roulettes dont 2 à freins diam. 50mm, très faciles d'entretien

## DIMENSIONS

- Largeur 45cm
- Longueur 60cm
- Hauteur 86cm
- Poids max supportable : 50kg

Meuble idéal pour les  
prélèvements, assistant  
consultation...

### Vous aimerez aussi :

Réf. **5061** : Idem 5060 mais 3 tiroirs et 1 plateau



Guéridon vendu brut  
ou avec façade coloris TAHITI  
(sans plus value).  
Il est possible d'ajouter une  
façade avec les coloris de la  
Gamme ECOMAX, Classique  
ou Urban (avec plus value)

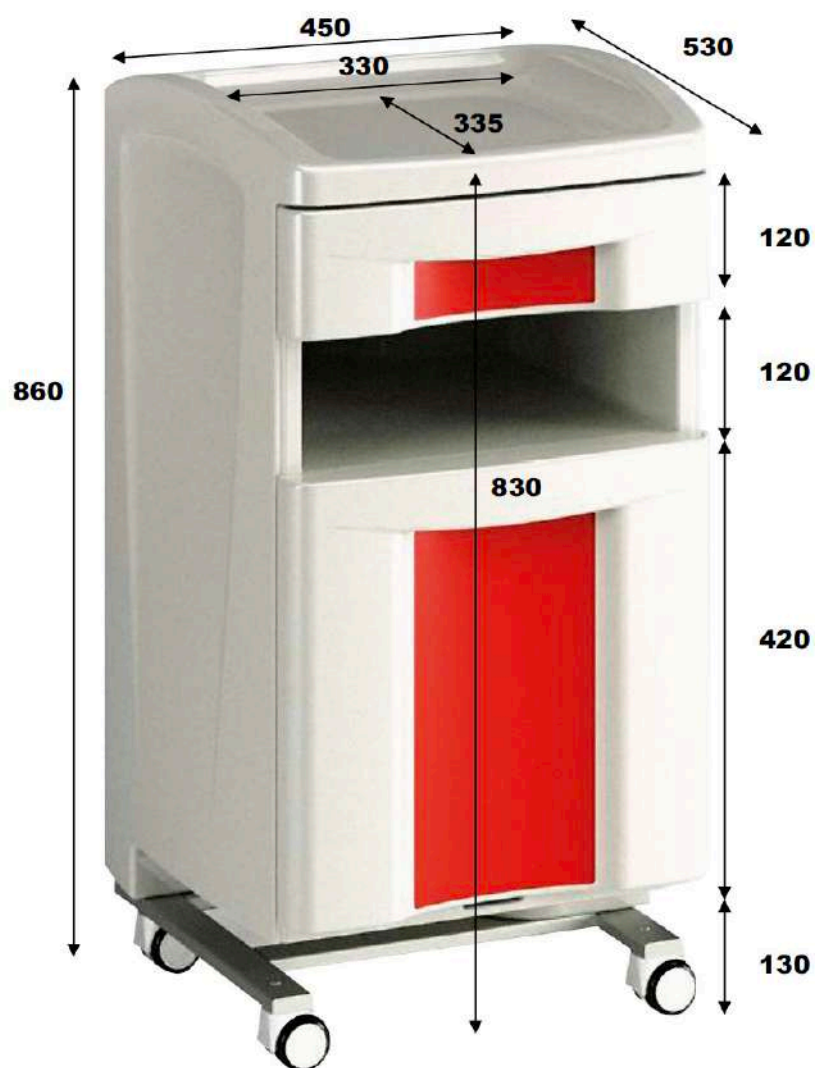


### À SAVOIR

- ✓ Guéridon livré vide
- ✓ Délai : 15 jours à réception commande
- ✓ Garantie : 2 ans

# DIMENSIONS

5060-5061



## COLORIS SELLERIE

Sellerie non-feu  
classée M2

Pour le coloris de façade, vous avez le choix entre la gamme ECOMAX, Classique et Urban  
**Avec plus value**

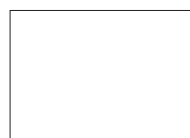
### *Revêtement : Sellerie Gamme ECOMAX*



**Galapagos**



**Bahamas**



**Blanc**



**Malouines**

**Attention !** Le guéridon est disponible brut sans coloris de façade ou en coloris TAHITI  
(sans plus value)



**Tahiti**

# COLORIS SELLERIE

Sellerie non-feu  
classée M1

Pour le coloris de façade, vous avez le choix entre la gamme ECOMAX, Classique et Urban  
Avec plus value

## Revêtement : Sellerie Gamme Classique



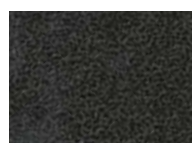
Arno



Garonne



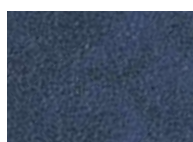
Potomac



Amour



Mississippi



St Laurent



Rhône



Missouri



Seine

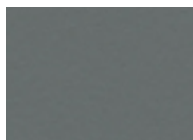


Amazone

## Revêtement : Sellerie Gamme Urban



Alysse



Cendre



Origan



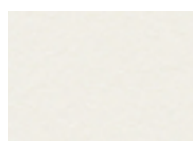
Géranium



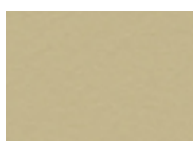
Réglisse



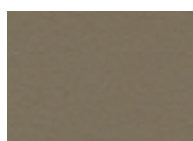
Prune



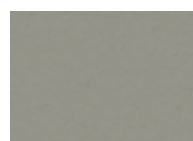
Perle



Ficelle



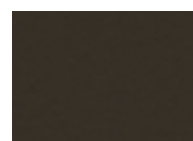
Terre



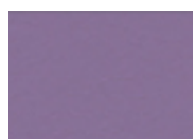
Béton



Chataigne



Chocolat



Pensée



Pétrole



Turquoise



Granny



Absinthe



Ananas



Orange



Fuschia



Tomate



## GUIDE D'ENTRETIEN

### **ENTRETIEN QUOTIDIEN**

- Piètement : nettoyage à l'eau savonneuse uniquement (solvants proscrits) sans matière abrasive

### **GARANTIE**

- 2 ans



**CONTACT**

**CARINA**  
*Médical*

Parc d'entreprises Visionis  
278 rue de l'industrie  
01090 GUÉREINS- FRANCE

**SERVICE COMMERCIAL**

Tél: +33(0)4 74 66 69 49  
Fax: +33(0)4 74 66 69 50  
[commercial@carinamedical.com](mailto:commercial@carinamedical.com)